

ぐるっとふじさわマップ
(藤沢市地図情報公開システム)

地図操作マニュアル

2015 年 3 月 1 日

藤沢市 IT 推進課

1. はじめに

ぐるっとふじさわマップ（藤沢市地図情報公開システム）は、藤沢市が所有する様々な地図情報を公開・提供サイトです。このマニュアルでは、マップの基本操作を解説しています。

ぐるっとふじさわマップのご利用にあたっては、利用規約の内容を必ずご確認ください。

2. マップ画面の見方

The screenshot shows a web-based disaster map application. The interface includes a legend on the left, a central map area, and a sidebar on the right. Three callout boxes provide detailed explanations of these components.

. 凡例一覧
地図に登録可能な登録情報、および、背景地図の項目の凡例を表示します

. 地図画面
マップが表示されます
マウス操作で、地図の移動、拡大・縮小、位置の情報の参照ができます

. ツールバー
地図に関する操作を行うためのツールバーです

. サイドバー
地図の情報や、各ツールのモジュールの表示を行います

The interface also features a search bar at the top right, a zoom control, and a detailed information panel for selected locations, including address, area, and population data.

2 - 地図表示画面

地図および地図のタイトルが表示されます。主な機能を以下に列挙します。

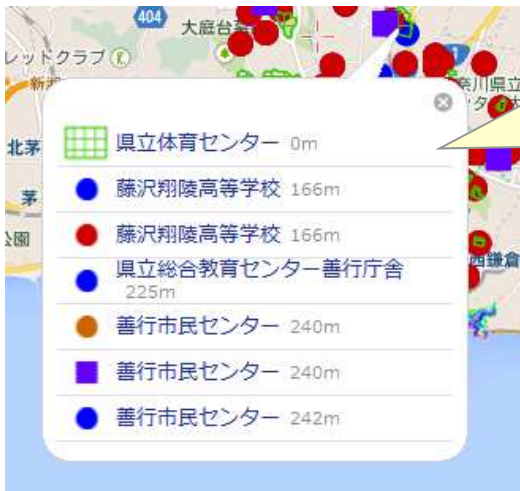
- ・地図をドラッグすると表示範囲を移動できます。
- ・地図をダブルクリックすると縮尺を拡大できます。
- ・左側の縮尺変更バーで、縮尺の変更ができます。
- ・下部に地図の縮尺スケールと、帰属情報が表示されます。



地図上のアイコン(情報があることを表す記号)をクリックすると、その地点の情報を吹き出しで表示することができます。

- ・通常は、その地点の情報が吹き出しで表示されます。
- ・クリックした地点に複数の情報がある場合、情報の一覧が表示されます。一覧から情報を選択すると、選択した情報が表示されます。

・登録情報一覧



登録情報一覧

選択した登録情報が表示されます
クリックした地点からの距離順に 10 件まで表示されます。
ファイルが登録されている登録情報は右側にファイルのプレビューが表示されます。

・登録情報の表示

拡大・中心

登録情報の最適な縮尺に、
地図の縮尺を変更します

ポップアップ移動ボタン

ポップアップの表示位置
を 90 度変更します

ポップアップ固定ボタン

他の登録情報を表示し
たときにポップアップを閉じ
ないようにします



属性一覧

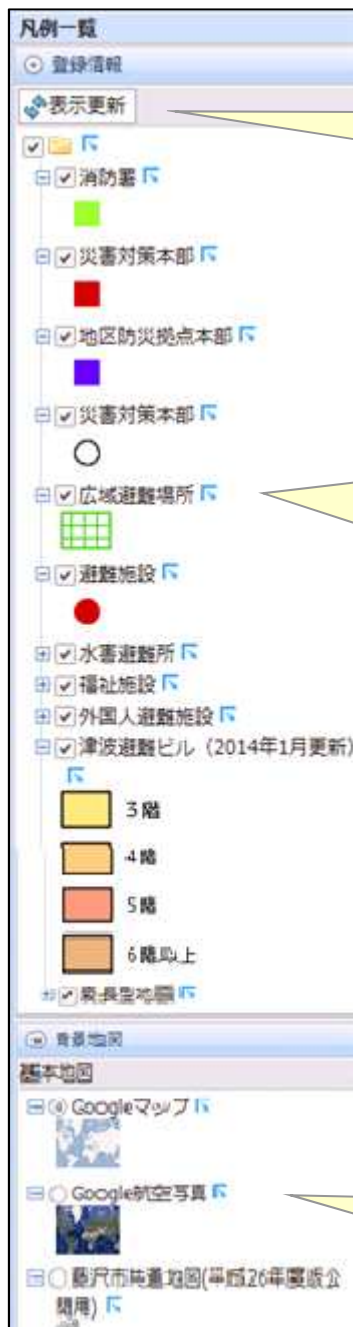
登録情報の属性を一覧
表示します

一覧に戻る

一覧から選択した場合に表示
され、登ポップアップ固定ボタン

2 - 凡例一覧

地図に表示することが出来る情報の一覧を表します。チェックボックスに続いて、それぞれの情報のタイトルと、凡例が表示されます。地図に表示可能な情報は「項目」と呼ばれ、チェックボックスをクリックするたびに、該当する項目の表示・非表示が切り替わります。



表示更新

登録情報に関する地図の表示を更新し、最新の状態にします。

登録情報

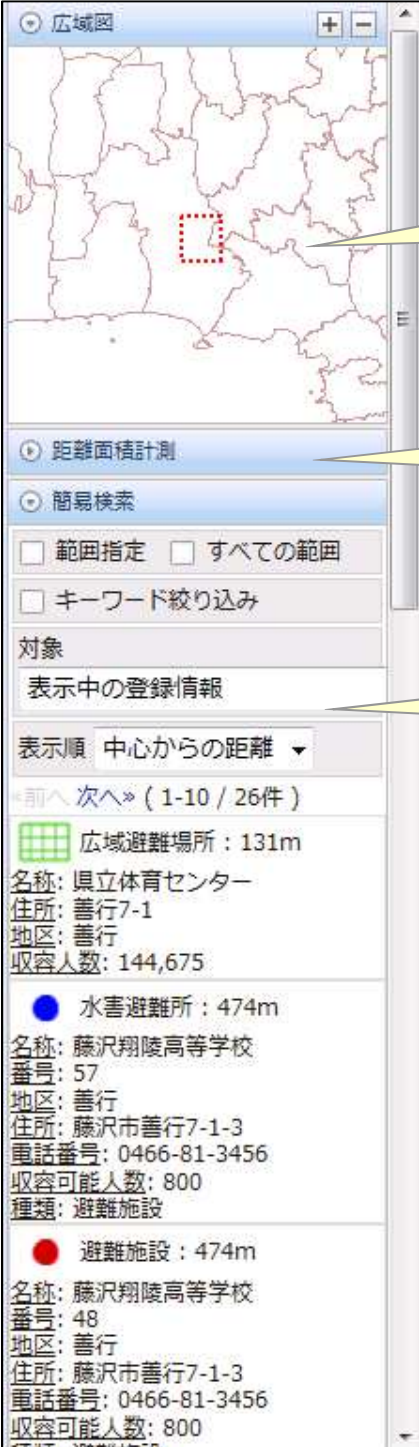
マップに登録されている登録情報の一覧を表示します。情報(項目)名の左側にあるチェックボックスにチェックを入れると、該当する項目が表示されます。チェックを外すと、項目が表示されなくなります

基本地図

背景用の地図画像として表示可能な項目を表示します。

2 - サイドバー

マップに関する様々な情報を参照したり、距離や面積の計測、登録情報の検索など、様々な機能を利用したりできます。以下にそれぞれの機能の詳細を示します。



広域図
地図画面で表示されている範囲が合い赤い枠で表示されます

距離面積計測
距離と面積の計測ができます。
数値はあくまで参考値です。

簡易検索
地図上に登録されている情報の検索ができます。

表示順 中心からの距離 ▾

前へ 次へ (1-10 / 26件)

広域避難場所 : 131m
名称: 県立体育センター
住所: 善行7-1
地区: 善行
収容人数: 144,675

● 水害避難所 : 474m
名称: 藤沢翔陵高等学校
番号: 57
地区: 善行
住所: 藤沢市善行7-1-3
電話番号: 0466-81-3456
収容可能人数: 800
種類: 避難施設

● 避難施設 : 474m
名称: 藤沢翔陵高等学校
番号: 48
地区: 善行
住所: 藤沢市善行7-1-3
電話番号: 0466-81-3456
収容可能人数: 800
種類: 避難施設

・広域図

現在表示中のマップの範囲を示します。広域図の中心にある赤い枠が、現在表示中の範囲を表しています。広域図の背景図をドラッグすることで、表示範囲を移動することができます。



地図表示範囲

地図画面で表示されている範囲が
合い赤い枠で表示されます

・距離面積計測

地図上でのマウス操作によって、距離・面積を計測します。距離計測または面積計測を選択した後、地図画面をクリックすることで順次図形の頂点が作図され、作図された図形の総距離または図形で囲まれる面積が計測されます。



・登録情報検索

登録情報を検索し、一覧表示することができます。初期状態では、地図画面に表示中の情報をすべて表示します。

検索に於いては、地図画面上での空間的な範囲検索と、登録情報に含まれるキーワード指定が可能です。それらを両方組み合わせることもできます。

ここにチェックを入れると、地図画面上での範囲指定が有効になります。

地図上で範囲を選択

ここをチェックすると、マウス操作で地図上に直接検索範囲を指定することが出来ます。

ここにチェックを入れると、キーワードによる情報の検索が有効になります。

範囲指定

検索対象の範囲を数値および地図上から指定することができます

キーワード絞り込み

属性情報に指定したキーワードを含む情報のみが表示されます。

検索対象

検索対象の登録情報を選択します

表示順

検索結果の表示順を設定します

検索を行う情報(項目)の種類を選択します。現在表示中の項目に含まれる全ての情報を検索するか、または任意の項目から検索するか選択できます。

表示順

検索結果をリスト表示する際の、情報の並び順を指定します。

検索結果

検索結果が10件ずつ表示されます
クリックすることで地図上でポップアップ表示されます

コンテンツ検索

範囲指定 : 距離 範囲

経度:

緯度:

距離: m

地図上で範囲を選択

キーワード絞り込み

検索対象

表示順

コンテンツ検索

範囲指定

キーワード絞り込み

検索対象

表示順

(1-2 / 2件)

収容避難所 : 72m

電話:
名称:
住所:

テスト : 140m

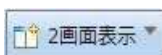
名称: 中小田井駅
コード: 47
回転角度: 0
文字サイズ: 8.000
方向: H

2 - ツールバー

地図に関する操作を行うためのボタンなどを表示するツールバーです。

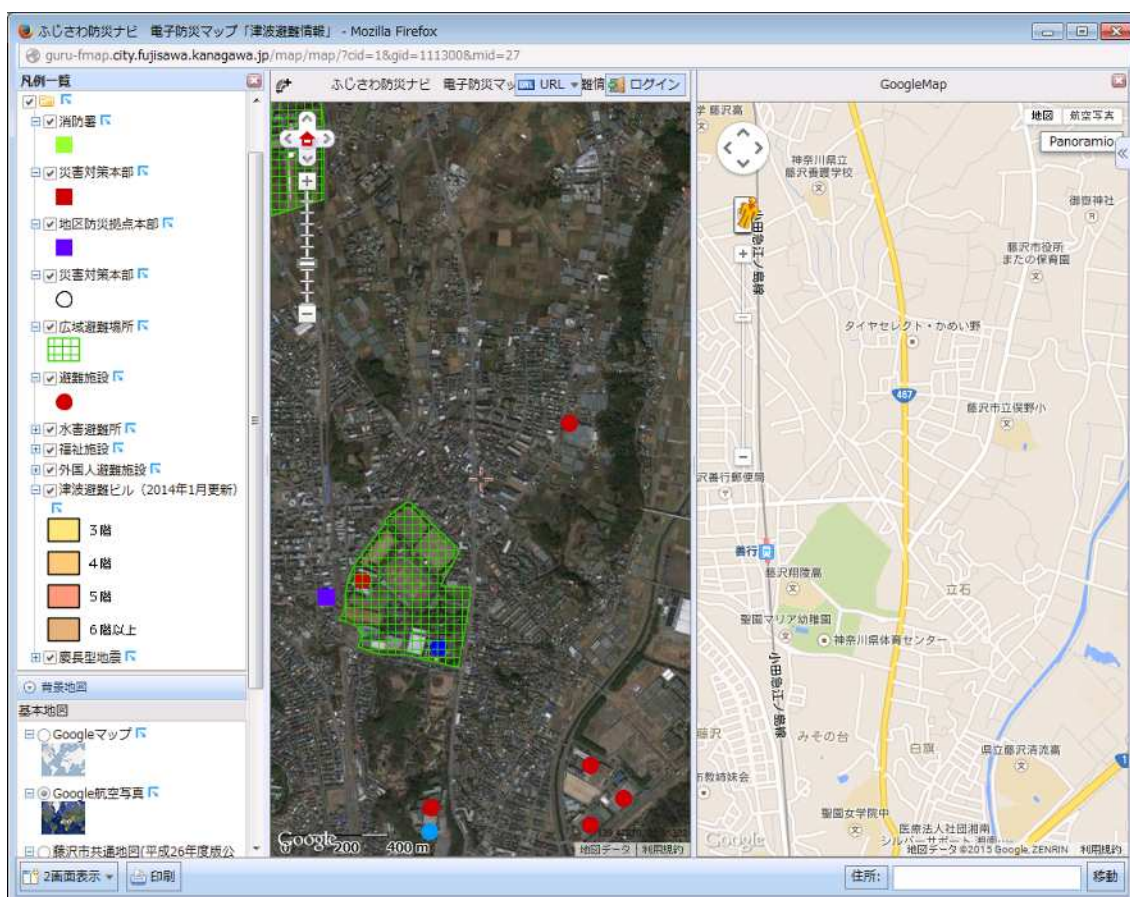


・ 2画面表示



地図画面を二画面に分割し、左右で違う地図を連動させて閲覧することができます。

選択できる背景図はマップによって異なります。



・ 印刷ボタン



印刷ダイアログを表示し、表示中の地図、凡例、登録情報の一覧を印刷するための PDF ファイルを出力します。Google マップ、Google 航空写真を背景図にすると印刷はできません。

